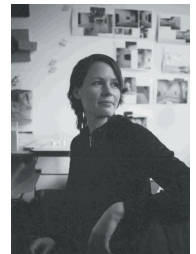


Birte Dalsgård, født 1973



#### uddannelse

- 2000-2005 Danmarks Designskole, Linien for Rum & Møbel, København  
1999-2000 Designpraksis – overbygningskursus på Københavns Universitet  
1997-2000 Studentermedarbejder på J.F. Willumsens Museum  
1995-1999 Bachelor, Kunsthistorie - tilvalg i 'Moderne kultur' og 'Kulturformidling & -journalistik', Københavns Universitet

#### kommende projekter

- ? 2007 Gennemførelse af formidlingsprojektet '**Kanonværket Det store Relief. Udforskningszoner – virtuel og sanselig**', for J.F. Willumsens Museum.
- 2006-7, okt.-maj Rumligt, visuelt formidlingsprojekt '**Stamcelleforskning i det offentlige rum**' - en mobil interaktiv installation. Opstilles første gang til Forskningens Døgn i maj. (Støttet af Forskningsrådet for Kultur og Kommunikation) mere info: <http://frontpage.cbs.dk/insights/750008.shtml>
- 2006, sep. Illustrationer og omslag til antologien '*Håbets teknologi - Samfundsvidenskabelige perspektiver på stamcelleforskning i Danmark*' red. Klaus Høyer og Lene Koch
- ? 2006, efterår evt. videreudvikling af spil SCULP tool i samarbejde med ZentropaWorkz/ ZentropaInteraction

#### udvalgte projekter

- 2006, aug. Koncept til formidlingsprojektet '**Kanonværket Det store Relief. Udforskningszoner – virtuel og sanselig**', bestående af to sammenhængende dele: et website og en fysisk opstilling udformet til interaktiv deltagelse og med en detektivisk vinkel, for J.F. Willumsens Museum.
- 2006, mar.-maj Medarrangør af udstillingen '**A HUS/hus forbi**'
- 2006, april-maj Deltager i konceptudformning, FASE1, på det interaktive **udstillingscenter HUMANITARIUM** for Institut for Menneskerettigheder & Zentropa-Interaction
- 2006, jan.- feb. **udstillingsdesign & -inventar** for Ordrupgaard-samlingen
- 2006, layout af omslag samt billedredigering og indsamling til *udstillingsantologien 'Udstillinger – mellem fokus og flimmer'*, red. E. Bodin & J. Lassenius
- 2005/06... '**SCULP tool**' – spil til visions- og strategiplanlægning, et redskab til konsulentfirmaet Aion ApS, produceret efterår 2005 - samarbejde med J. Raahauge
- 2005, juni '**rumlig kommunikation x 3**' - afgang fra **Danmarks Designskole**  
- rumlig kommunikation udforsket i tre forskellige eksperimentelle projekter: en kunstudstilling, en forskningsformidling og et konceptprojekt omkring 'butiksfacaden' som begreb.
- 2004/05 '**tidens øjeglase - J.F. Willumsen og Den Frie Udstillings første år**'  
- konceptformulering, kuratering og udstillingsdesign til udstillingen på J.F. Willumsens Museum
- 2003/05 '**stamcellenetVærket**' - rumlig installation, formidling af samfundsvidenskabelige forsknings problemstillinger vedr. stamcelleforskningen i Danmark
- 2004 '**Hvis din aftenskole var en...**'  
- prototype, spil til identitetsafklaring, et redskab til konsulentfirmaet Aion ApS- samarbejde med J. Raahauge
- 2003/05 **Udstillingsinventar samt deltagelse i planlægning af kommende udstillingsprogram**, J.F. Willumsens Museum.
- 2003/06... 'etiske råderum'/'genEtiske råderum'/'stamcellenetVærket' – deltagelse i tværfaglig forskergruppe under ledelse af prof. Lene Koch. Arbejdet med formulering og visualisering af forskningspointer
- 2003 '**Latinamerikansk Marked**' – koncept og udformning af et aktivitetstilbud for børn i lejlighed på Vesterbro, for hjælpeorganisationen International Børnesolidaritet
- 2003 '**Dissektion af avis kube**'  
- skulptur-projekt til Scandinavian Furniture Fair, Bella Center – samarbejde med J. Raahauge
- 2002 Opstart af logistisk planlægning for lukning og nedpakning & flytning samt indretningsplaner for midlertidige kontorlokaler, J.F. Willumsens Museum.